

ETAT DES LIEUX

ETAT DES LIEUX DU : **02/10/15**

DATE D'EFFET : **01/10/15**
CONGE/CONTRAT :

Avertissement Le LOCATAIRE reconnaît être informé et accepte les faits, informations et règles suivantes :

Le locataire entrant reconnaît avoir reçu le bien loué tel que décrit sur le présent constat d'état des lieux et sur les photographies éventuellement annexées. Le locataire entrant reconnaît avoir reçu une liste des précautions à prendre lors de sa future sortie et s'engage à les respecter. En cas de défaut ou de manquement, toute dépréciation, devis ou factures pour dégradations, saletés, enlèvement d'objets laissés dans les lieux et/ou lacunes relevant tous de sa responsabilité seront mis à la charge du LOCATAIRE. Toutes les clés remises au LOCATAIRE entrant seront obligatoirement et intégralement restituées le jour de l'EDL de sortie. A défaut, toute clé manquante entraînera, par mesure de sécurité, un changement complet de serrure ou de verrou ou de cylindre, qui sera retenu sur son dépôt de garantie. Le locataire entrant accepte et certifie ne pas faire de perçage dans les faïences, plinthes, sols et toutes huisseries sans l'accord préalable écrit du bailleur ou de son mandataire. Le locataire entrant se déclare d'accord de supporter les frais, de quelque nature qu'ils soient, qui pourraient résulter de la reprise par lui d'objets ou d'installations de son prédécesseur. Il s'engage, à sa future sortie, à enlever à ses frais lesdits objets ou installations et à remettre les lieux en leur état d'origine. Le locataire sortant reconnaît avoir restitué le bien loué tel que décrit sur le présent constat d'état des lieux et sur les photographies annexées.

Le locataire sortant accepte tous forfaits de dépréciation, devis ou factures pour les dégradations et lacunes relevant de sa responsabilité et consignées dans le présent constat, sans qu'il puisse les contester. Le locataire sortant est informé et accepte que toute clé remise à son entrée mais manquante ce jour entrainera, par mesure de sécurité, un changement complet de serrure ou verrou, qui sera retenu sur son dépôt de garantie, sans qu'il puisse le contester. Le locataire sortant reconnaît que l'état des lieux de sortie ne le libère pas de son engagement de paiement du loyer jusqu'au terme de son préavis légal et qu'il ne peut en aucun cas être considéré comme une acceptation de congé anticipé.

Par leur signature, les parties certifient accepter le présent état des lieux numérique. Cet acte juridique signé comporte l'identification des parties et leur consentement à toutes les obligations qui y sont mentionnées. Dans des conditions fixées par décret en Conseil d'Etat : L'usage d'un procédé fiable d'identification garantit l'intégration des signatures électroniques se rapportant au dit acte, Et par suite, fonde son intégrité. Ce document pourra être déposé chez un organisme fiable de conservation et de certification (éventuellement en ligne). Seule la version numérique du présent document fait foi, à condition de pouvoir l'afficher à l'aide d'un procédé fiable. Toute Modification est Interdite. Ainsi fait contradictoirement et signé à Saint Georges. Personnes Présentes lors de l'état des lieux :

| | | | |
|-----------------------------|--------------------------------|----------------------------------|----------------------------------|
| Le propriétaire | Monsieur PASTEL Richard | Locataire | Monsieur MEILLON Emmanuel |
| Gérant de SCI GABRIELTHOMAS | | | |
| 664 CHEMIN DU VIGNIER | | 8 chemin de la grand' maison | |
| 38790 CHARANTONNAY | | 38790 SAINT GEORGES D'ESPERANCHE | |

ETAT DES LIEUX DU : **02/10/2015** à **19** H **00** min

Adresse : 13 Rue de la Grassolière, 38790 SAINT GEORGES D'ESPERANCHE



Nous soussignés,

Le locataire SORTANT / ENTRANT (Rayer la mention inutile)

Nom : **MEILLON** Prénom : **Emmanuel**

Demeurant à l'adresse indiquée.

Et le propriétaire (ou son représentant) (Rayer la mention inutile)

Nom : **PASTEL** Prénom : **Richard**

Fonctions/Société : **Gérant SCI GABRIELTHOMAS**

Demeurant à l'adresse indiquée.

Certifions avoir participé à l'état des lieux à la date, l'heure et l'adresse ci-dessus.

Suivent les signatures valant acte de présence :

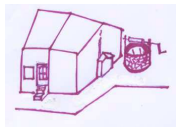
Le locataire :

le propriétaire

(ou son représentant)



Ce document sera annexé à l'original numérique.



LOCATAIRE ENTRANT :

M. MEILLON Emmanuel

RELEVÉ DES COMPTEURS

| energie /Matières | FOURNISSEUR | N° compteur | Index d'entrée | Index de sortie | Observation |
|-------------------|--------------------------|-----------------------------|----------------|-----------------|----------------|
| Electricité | EDF ou Autre FOURNISSEUR | <u>Compteur principal :</u> | 95592,00 kwh | | Heures Pleines |
| | | | 83566,00 kwh | | Heures Creuses |
| | | <u>Sous compteur :</u> | 1339,40 kwh | | |
| Gaz | GDF ou Autre | <u>néant</u> | <u>néant</u> | | |
| Eau potable | GDE ou Autre FOURNISSEUR | <u>Compteur principal :</u> | 1361,00 m3 | | Eau froide |
| Autre | Autre | | | | |

REMISE DES CLES ET SERRURES

| ENTRANT-ENTRANT-ENTRANT-ENTRANT | | | | SORTANT-SORTANT-SORTANT-SORTANT- | | | |
|---------------------------------|--|-------------------|--------------|----------------------------------|--|--|--|
| Eléments | Observations | Eléments | Observations | Eléments/Observations | | | |
| Télécommande | néant | Verrou bas appart | néant | | | | |
| Entrée immeuble | néant | Accès cave | néant | | | | |
| Boîte aux lettres | 2 clés reçues | Non Identifiées | néant | | | | |
| Verrou haut appart | Serrure présente + rosaces de protection | garage | néant | | | | |
| Serrure centrale appart | 3 clés reçues | Accès Cellier | néant | | | | |

PHOTOS COMPTEURS/CLES

2

Légende utilisée dans cet état des lieux:

| <u>Abréviation</u> | <u>libellé</u> |
|--------------------|---|
| Nc ou N | Non concerné |
| NEUF /TBE | Neuf ou Très Bon état |
| BE ou B | Bon Etat, Bon entretien, bonne propreté, bon fonctionnement |
| U | Usure |
| M | Mauvais état: d'entretien / d' utilisation /ou de propreté ou Mauvais remplacement (non identique) |

Organisme de certification choisi par le propriétaire:

www.authentification.cs4i.fr



| n°ITEM | Pièce ou Local | n° élément | élément | Entrée / Dégagement | Contrôle | c/Nc | NEUF/ TBE | BON EtAT | Usure | Mauvais Etat | Foncti | Observations |
|--------|---------------------|--------------|-------------|------------------------------------|----------|------|-----------|----------|-------|--------------|--------|--|
| 101 | Entrée / Dégagement | | Boite Aux L | Etat Général | | | | B | | | | petite tache de rouille sur le dessus fond à gauche, sera repeinte |
| 102 | Entrée / Dégagement | | Boite Aux L | Porte étiquette | | | TB | | | | | |
| 103 | Entrée / Dégagement | | Boite Aux L | fonctionnement | | | TB | | | | | |
| 104 | Entrée / Dégagement | | Boite Aux L | fixation | | | TB | | | | | |
| 105 | Entrée / Dégagement | entrée | Porte | Etat Général | | | | B | | | | éclat sera collé, près de la serrure coté extérieur |
| 106 | Entrée / Dégagement | entrée | Porte | extérieur | | | | B | | | | |
| 107 | Entrée / Dégagement | entrée | Porte | Joint d'étanchéité inférieur porte | | | | B | | | | |
| 108 | Entrée / Dégagement | entrée | Porte | intérieur | | | | B | | | | |
| 109 | Entrée / Dégagement | entrée | Porte | Sonnette extérieure | | | | B | | | | |
| 110 | Entrée / Dégagement | entrée | Porte | Sonnette intérieure | | | | B | | | | |
| 111 | Entrée / Dégagement | entrée | Porte | Poignée porte d'entrée | | | | B | | | | |
| 112 | Entrée / Dégagement | entrée | Porte | Vitres | | | | B | | | | |
| 113 | Entrée / Dégagement | entrée | Porte | Embrasure/Encadrement porte | | | | B | | | | |
| 113 | Entrée / Dégagement | serrure haut | Porte | Serrure | | | | B | | | | |

| n°ITEM | Pièce ou Local | n° élément | élément | Entrée / Dégagement | Contrôle | c/Nc | NEUF/ TBE | BON Etat | Usure | Mauvais Etat | Foncti | Observations |
|--------|---------------------|--------------|---------|---|----------|------|-----------|----------|-------|--------------|--------|--------------|
| 113 | Entrée / Dégagement | serrure haut | Porte | Présence des rosaces | | | | B | | | | |
| 114 | Entrée / Dégagement | serrure bas | Porte | Serrure | | | | B | | | | |
| 115 | Entrée / Dégagement | entrée | Porte | Judas | | N | | | | | | |
| 115 | Entrée / Dégagement | entrée | Porte | présence du joint bas de porte | | | TB | | | | | |
| 114 | Entrée / Dégagement | | Sol - | Sol dalles plastiques - Moquette - plancher | | | | B | | | | |
| 115 | Entrée / Dégagement | | Murs | | | N | | | | | | |
| 116 | Entrée / Dégagement | | Plafond | | | N | | | | | | |
| 115 | Entrée / Dégagement | | Fenêtre | | | N | | | | | | |
| 116 | Entrée / Dégagement | | Niche | Etat Général | | | | B | | | | |
| 117 | Entrée / Dégagement | | Niche | Projecteur Lumineux Ampoules | | | | B | | | | |
| 118 | Entrée / Dégagement | | Niche | Prises électriques | | | | B | | | | |

SEULE RESERVE LA SERRURE D'ENTREE

ations Générales:

PHOTOS Entrée / Dégagement néant

Séjour

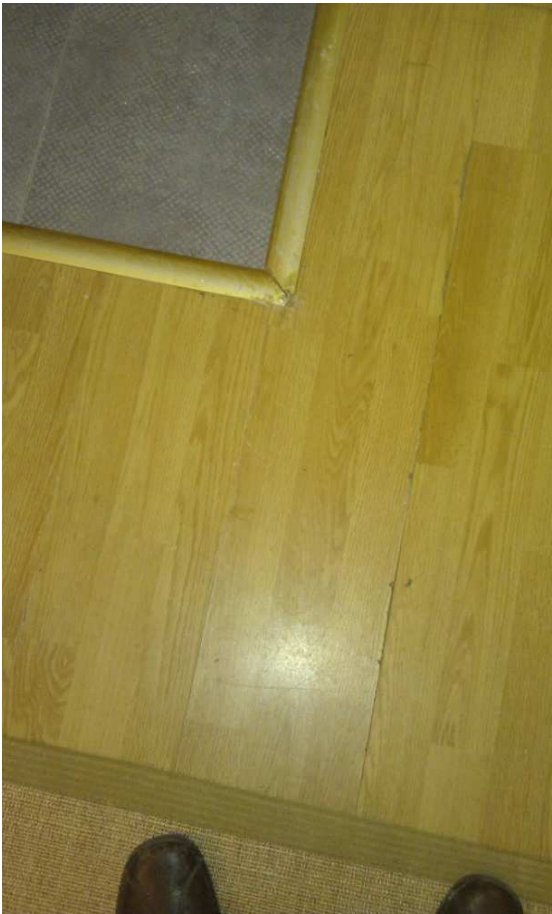
| n°ITEM | Pièce ou Local | n° élément | élément | Séjour | 201 | C/Nc | NEUF/ TBE | BON EtAT | Usure | Mauvais Etat | Foncti | Observations |
|--------|----------------|------------|---------|-------------------------------|-----|------|-----------|----------|-------|--------------|--------|--|
| 201 | Séjour | | Sol - | Etat Général | | | | B | | | | |
| 202 | Séjour | | Sol - | parquet | | | | B | | | | |
| 203 | Séjour | | Sol - | parquet | | | | B | | | | |
| 204 | Séjour | | Sol - | dalles plastiques/carrelage | | | | | U | | | angle dalle manquant abimé/ porte cave |
| 205 | Séjour | | Sol - | Tapis de Sol/ sur porte/Cave | | | | B | | | | |
| 206 | Séjour | | Murs | Etat Général | | | | B | | | | |
| 207 | Séjour | | Murs | Plinthes | | | | B | | | | |
| 208 | Séjour | | Plafond | Etat Général | | | | B | | | | |
| 209 | Séjour | | Plafond | Corniches-Baguettes/plafond | | | | B | | | | |
| 210 | Séjour | | Lustres | Etat Général | | | TBE | | | | | |
| 211 | Séjour | | Lustres | Fonctionnement/Ampoule | | | | B | | | | |
| 210 | Séjour | n°1 | Fenêtre | Etat Général | | | | B | | | | |
| 211 | Séjour | n°1 | Fenêtre | Vitre fenêtre | | | | B | | | | |
| 212 | Séjour | n°1 | Fenêtre | Encadrement vitre | | | | B | | | | |
| 213 | Séjour | n°1 | Fenêtre | Encadrement fenêtres1 | | | | B | | | | |
| 214 | Séjour | n°1 | Fenêtre | Poignée/Crémone fenêtre | | | | B | | | | |
| 215 | Séjour | n°1 | Fenêtre | Fonctionnement/Fermeture crém | | | | B | | | | |
| 216 | Séjour | n°1 | Fenêtre | Volets | | | | B | | | | |
| 217 | Séjour | n°1 | Fenêtre | Caisson volet | | N | | | | | | |
| 226 | Séjour | n°2 | Fenêtre | Projection Volet | | | | B | | | | |
| 218 | Séjour | n°1 | Fenêtre | Fonctionnement Volet | | | | B | | | | |
| 219 | Séjour | n°2 | Fenêtre | Etat Général | | N | | | | | | |
| 220 | Séjour | n°2 | Fenêtre | Vitre fenêtre | | N | | | | | | |
| 221 | Séjour | n°2 | Fenêtre | Encadrement vitre | | N | | | | | | |
| 222 | Séjour | n°2 | Fenêtre | Encadrement fenêtres1 | | N | | | | | | |
| 223 | Séjour | n°2 | Fenêtre | Poignée/Crémone fenêtre | | N | | | | | | |
| 224 | Séjour | n°2 | Fenêtre | Fonctionnement/Fermeture crém | | N | | | | | | |
| 225 | Séjour | n°2 | Fenêtre | Volets | | N | | | | | | |

Séjour

| n°ITEM | Pièce ou Local | n° élément | élément | Séjour | 201 | C/Nc | NEUF / TBE | BON EtAT | Usure | Mauvais Etat | Foncti | Observations |
|--------|----------------|------------|--------------------|----------------------------|-----|------|------------|----------|-------|--------------|--------|--------------|
| 226 | Séjour | n°2 | Fenêtre | Caisson volet | | N | | | | | | |
| 226 | Séjour | n°2 | Fenêtre | Projection Volet | | N | | | | | | |
| 227 | Séjour | n°2 | Fenêtre | Fonctionnement Volet | | N | | | | | | |
| 228 | Séjour | | Prises électriques | Etat Général | | | | B | | | | |
| 229 | Séjour | | Prises électriques | Fonctionnement | | | | B | | | | |
| 230 | Séjour | | Prises électriques | Conduites électriques | | N | | | | | | |
| 231 | Séjour | | Prises électriques | logette compteur | | | | B | | | | |
| 232 | Séjour | | Prises électriques | prise TV | | | | B | | | | à vérifier |
| 233 | Séjour | | Radiateurs | Etat Général | | | | B | | | | |
| 234 | Séjour | | Radiateurs | Fonctionnement | | | | B | | | | |
| 235 | Séjour | | Détecteur Fumées | Etat Général | | | | B | | | | |
| 211 | Séjour | | Détecteur Fumées | Fonctionnement / Piles | | | | B | | | | |
| 212 | #REF ! | | Placard | Etat Général | | N | | | | | | |
| 213 | #REF ! | | Placard | Présence État des étagères | | N | | | | | | |
| 214 | #REF ! | | AUTRE | | | N | | | | | | |
| 215 | #REF ! | | AUTRE | | | N | | | | | | |
| PHOTOS | Séjour | OUI | | | | | | | | | | |

Séjour

| n°ITEM | Pièce ou Local | n° élément | élément | Séjour | 201 | C/Nc | NEUF/ TBE | BON ETAT | Usure | Mauvais Etat | Foncti | Observations |
|--------|----------------|------------|---------|--------|-----|------|-----------|----------|-------|--------------|--------|--------------|
| | | | | | | | | | | | | |



Séjour

| n°ITEM | Pièce ou Local | n° élément | élément | Séjour | 201 | C/Nc | NEUF/ TBE | BON EtAT | Usure | Mauvais Etat | Foncti | Observations |
|--------|----------------|------------|---------|--------|-----|------|-----------|----------|-------|--------------|--------|--------------|
| | | | | | | | | | | | | |



Cuisine

| n°ITEM | Pièce ou Local | n° élément | élément | Cuisine | 301 | C/Nc | NEUF/ TBE | BON ETAT | Usure | Mauvais Entretien | Foncti | Observations |
|--------|----------------|------------|--------------------|--------------------------------|-----|------|-----------|----------|-------|-------------------|--------|--|
| | | | | | | | | | | | | |
| 301 | Cuisine | escalier | Porte | Et Général | | | | B | | | | Bloque porte à installer à ajuster ne se ferme pas complètement |
| 302 | Cuisine | escalier | Porte | Encadrement porte | | | | B | | | | |
| 303 | Cuisine | escalier | Porte | Poignée porte | | | | B | | | | |
| 304 | Cuisine | escalier | Porte | Serrure | | | | B | | | | |
| 305 | Cuisine | escalier | Porte | vitres | | | | B | | | | |
| 306 | Cuisine | | Sol - | Et Général | | | | B | | | | deux dalles usagées et une demie fendue/ traces de colle indélébiles au sol à droite de l'escalier |
| 307 | Cuisine | | Sol - | parquet | | N | | | | | | |
| 308 | Cuisine | | Sol - | dalles plastiques | | | | U | | | | |
| 309 | Cuisine | | Sol - | carrelage | | N | | | | | | |
| 310 | Cuisine | | Murs | Et Général | | | | B | | | | |
| 311 | Cuisine | | Murs | plinthes | | | | B | | | | |
| 312 | Cuisine | | Murs | derrière cuisinière | | | | B | | | | |
| 313 | Cuisine | | Murs | trous | | | | B | | | | |
| 314 | Cuisine | | Plafond | et general | | | | B | | | | |
| 315 | Cuisine | | Plafond | Corniches-Baguettes au plafond | | | | B | | | | |
| 316 | Cuisine | | Plafond | trous | | | | B | | | | |
| 317 | Cuisine | n°1 | Fenêtre | Etat Général | | N | | | | | | |
| 318 | Cuisine | n°1 | Fenêtre | Encadrement fenêtres | | N | | | | | | |
| 319 | Cuisine | n°1 | Fenêtre | Poignée/Serrure fenêtre | | N | | | | | | |
| 320 | Cuisine | n°1 | Fenêtre | Fonctionnement/FermEtature | | N | | | | | | |
| 321 | Cuisine | n°1 | Fenêtre | Etat Général | | n | | | | | | |
| 322 | Cuisine | n°2 | Fenêtre | Encadrement fenêtres2 | | N | | | | | | |
| 322 | Cuisine | | Fenêtre | Poignée/Serrure fenêtre2 | | N | | | | | | |
| 323 | Cuisine | n°2 | Fenêtre | Fonctionnement/Fermeture fen2 | | N | | | | | | |
| 324 | Cuisine | n°2 | Fenêtre | Murs | | N | | | | | | |
| 325 | Cuisine | | Prises électriques | Prises électriques | | | | B | | | | |
| 326 | Cuisine | | Prises électriques | Conduites électriques | | | | B | | | | |
| 327 | Cuisine | coté évier | Radiateur | Etat Général | | | | B | | | | |
| 328 | Cuisine | coté évier | Radiateur | Fonctionnement | | | | B | | | | |

Cuisine

| n°ITEM | Pièce ou Local | n° élément | élément | Cuisine | 301 | C/Nc | NEUF/ TBE | BON ETAT | Usure | Mauvais Entretien | Foncti | Observations |
|--------|----------------|-------------------|-------------------|---------------------------------------|-----|------|-----------|----------|-------|-------------------|--------|--------------|
| | | | | | | | | | | | | |
| 329 | Cuisine | | Lustres | Etat Général | | | TB | | | | | |
| 330 | Cuisine | | Lustres | Fonctionnement / Ampoules | | | TB | | | | | |
| 331 | Cuisine | sur évier | double projecteur | Etat Général | | | TB | | | | | |
| 332 | Cuisine | sur évier | double projecteur | Fonctionnement / Ampoules | | | TB | | | | | |
| 333 | Cuisine | | Evier | Email ou inox Etat Général | | | | B | | | | |
| 334 | Cuisine | | Evier | acessoires(soupape chainette etc...) | | | neuf | | | | | |
| 335 | Cuisine | | Evier | Robinets simples - mélangeurs | | | | B | | | | |
| 336 | Cuisine | | Evier | Étanchéité Robinets | | | | B | | | | |
| 337 | Cuisine | | Evier | Écoulements E chaude/froide | | | | B | | | | |
| 338 | Cuisine | | Evier | Étanchéité tuyaux Vidange | | | | B | | | | |
| 338 | Cuisine | | Evier | Joint de Plomberie/sanitaire | | | | B | | | | |
| 339 | Cuisine | sous évier | Evier | présence poubelle | | N | | | | | | |
| 340 | Cuisine | sous évier | Placard | Etat Général | | | | B | | | | |
| 341 | Cuisine | sous évier | Placard | Présence État des étagères | | N | | | | | | |
| 342 | Cuisine | sous évier | Placard | Fonctionnement/Fermeture fen2 | | | | B | | | | |
| 343 | Cuisine | | Poubelle | Etat Général | | | Neuf | | | | | |
| 344 | Cuisine | | Poubelle | Présence sac poubelle 50 L | | | Neuf | | | | | |
| 345 | Cuisine | | Poubelle | Fonctionnement/Fermeture/ poignée bac | | | Neuf | | | | | |
| 346 | Cuisine | droite hotte asp. | Placard | Etat Général | | | | B | | | | |
| 347 | Cuisine | droite hotte asp. | Placard | Présence État des étagères | | | | B | | | | |
| 348 | Cuisine | sur cloison esc. | Placard | Fonctionnement/Fermeture | | | | B | | | | |
| 349 | Cuisine | sur cloison esc. | Placard | Etat Général | | | | B | | | | |
| 350 | Cuisine | sur cloison esc. | Placard | Présence État des étagères | | | | B | | | | |
| 351 | Cuisine | sur cloison esc. | Placard | Fonctionnement/Fermeture | | | | B | | | | |
| 352 | Cuisine | au dessus évier | Placard | Etat Général | | | | B | | | | |
| 353 | Cuisine | au dessus évier | Placard | Présence État des étagères | | | | B | | | | |
| 354 | Cuisine | au dessus évier | Placard | Fonctionnement/Fermeture portes | | | | B | | | | |
| 355 | Cuisine | sous escalier | Placard | Etat Général | | | | B | | | | |

Cuisine

| n°ITEM | Pièce ou Local | n° élément | élément | Cuisine | 301 | C/Nc | NEUF/ TBE | BON ETAT | Usure | Mauvais Entretien | Foncti | Observations |
|--------|----------------|-----------------|---------------------------------|---|-----|------|-----------|----------|-------|-------------------|--------|--|
| | | | | | | | | | | | | |
| 356 | Cuisine | sous escalier | Placard | Présence État des étagères | | | | B | | | | 3 grandes+2 petites à gauche du ch eau puis 4 à droite du ch eau |
| 357 | Cuisine | sous escalier | Placard | Fonctionnement/Fermeture | | | | B | | | | |
| 358 | Cuisine | sous escalier | Poubelle d'extérieur | Etat Général | | | | B | | | | |
| 359 | Cuisine | sous escalier | Poubelle d'extérieur | Accessoires couvercle | | | | B | | | | |
| 358 | Cuisine | sous escalier | Lustres/Placard | Lustre Etat Général | | | | B | | | | |
| 359 | Cuisine | sous escalier | Lustres/Placard | Fonctionnement/ampoule | | | | B | | | | |
| 360 | Cuisine | | Chauffe-eau gaz/électrique | Etat Général Ext | | | | B | | | | |
| 361 | Cuisine | | Chauffe-eau gaz/électrique | Fonctionnement apparent/ eau chaude | | | | B | | | | |
| 362 | Cuisine | | Réfrigérateur | Tuyau d'Alimentation Gaz 2m + embout de raccordement détendeurs | | N | | | | | | |
| 363 | Cuisine | | Cuisinière / Plaques de cuisson | | | N | | | | | | |
| 364 | Cuisine | | Cuisinière / Plaques de cuisson | | | | | B | | | | |
| 365 | Cuisine | | Hotte aspirante | | | | | B | | | | |
| 366 | Cuisine | | Hotte aspirante | Grille Hotte aspirante | | | TB | | | | | grilles nettoyées au lave vaisselle |
| 367 | Cuisine | | Hotte aspirante | Fonctionnement Hotte aspirante | | | | B | | | | |
| 368 | Cuisine | | aération | Grille aérateur/propreté | | | TB | | | | | |
| 369 | Cuisine | | aération | Fonctionnement aération | | | TB | | | | | |
| 370 | Cuisine | | Murs | Etat général | | | | B | | | | |
| 371 | Cuisine | coté cuisinière | Murs | Murs cuisinière Four | | | | B | | | | |
| 372 | Cuisine | | Table de Cuisine Amér. | État Général Int/Ext | | | | B | | | | |
| 373 | Cuisine | | Table de Cuisine Amér. | coins de protection | | | neuf | | | | | Présence de 2 coins de protection/ 2 autres coins seront ajoutés |
| 374 | Cuisine | | Table de Cuisine Amér. | Revêtement/Surface/bords | | | | B | | | | |
| 375 | Cuisine | | AUTRE | | | N | | | | | | |
| 376 | Cuisine | | AUTRE | | | N | | | | | | |
| PHOTOS | Cuisine | oui | | | | | | | | | | |

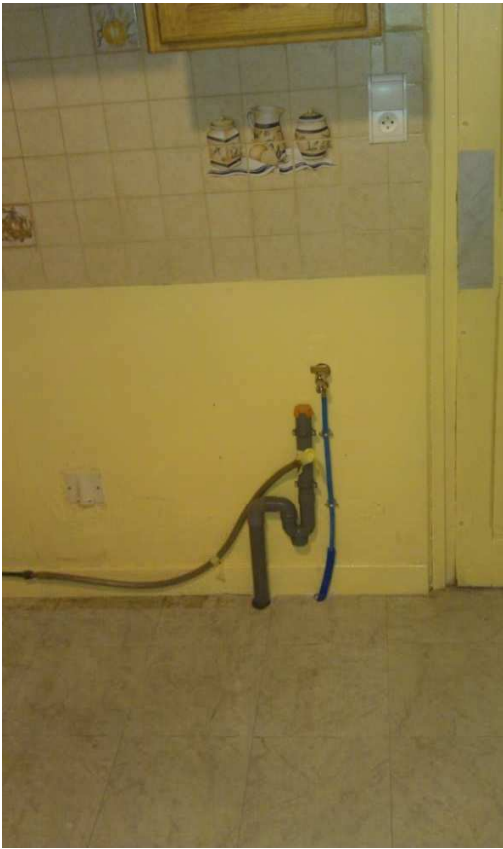
Cuisine

| | | | | Cuisine | 301 | C/Nc | NEUF/ TBE | BON ETAT | Usure | Mauvais Entretien | Foncti | Observations |
|--------|----------------|------------|---------|---------|-----|------|-----------|----------|-------|----------------------|--------|--------------|
| n°ITEM | Pièce ou Local | n° élément | élément | | | | | | | | | |



Cuisine

| | | | | Cuisine | 301 | C/Nc | NEUF/ TBE | BON ETAT | Usure | Mauvais Entretien | Foncti | Observations |
|--------|----------------|------------|---------|---------|-----|------|-----------|----------|-------|----------------------|--------|--------------|
| n°ITEM | Pièce ou Local | n° élément | élément | | | | | | | | | |



Cuisine

| | | | | Cuisine | 301 | C/Nc | NEUF/ TBE | BON ETAT | Usure | Mauvais Entretien | Foncti | Observations |
|--------|----------------|------------|---------|---------|-----|------|-----------|----------|-------|----------------------|--------|--------------|
| n°ITEM | Pièce ou Local | n° élément | élément | | | | | | | | | |



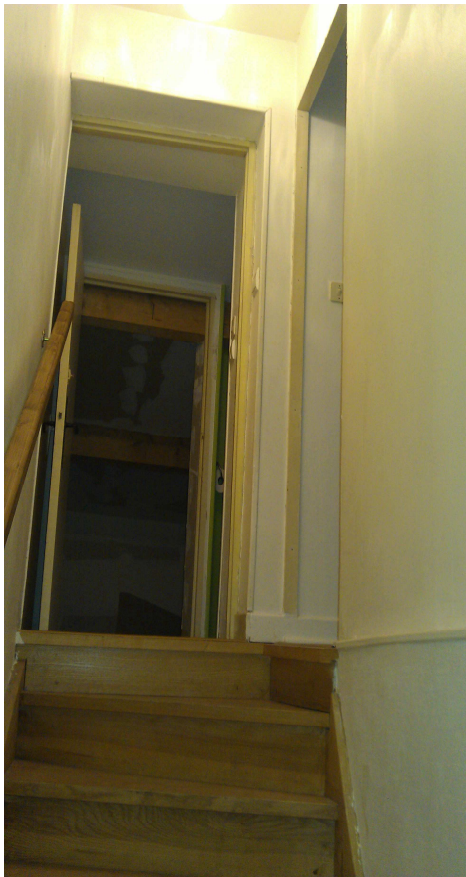
Cuisine

| Cuisine | | | | 301 | C/Nc | NEUF/ TBE | BON ETAT | Usure | Mauvais Entretien | Foncti | Observations |
|---------|----------------|------------|---------|-----|------|-----------|----------|-------|----------------------|--------|--------------|
| n°ITEM | Pièce ou Local | n° élément | élément | | | | | | | | |



| n°ITEM | Pièce ou Local | n° élément | élément | Escalier | 401 | C/Nc | NEUF/ TBE | BON EtAT | Usure | Mauvais Etat | Foncti | Observations |
|--------|----------------|------------|---------|------------------------|-----|------|-----------|----------|-------|--------------|--------|--|
| 401 | Escalier | esc./cuis | Porte | Etat Général | | | | B | | | | |
| 402 | Escalier | esc./cuis | Porte | Et Général | | | | B | | | | |
| 403 | Escalier | esc./cuis | Porte | Encadrement porte | | | | B | | | | |
| 404 | Escalier | esc./cuis | Porte | Poignée porte | | | | B | | | | |
| 405 | Escalier | esc./cuis | Porte | Serrure | | | | B | | | | Serrure à ajuster ne se ferme pas complètement |
| 406 | Escalier | esc./cuis | Porte | vitres | | | | B | | | | |
| 407 | Escalier | esc./cuis | Marches | Etat Général | | | | B | | | | |
| 408 | Escalier | esc./cuis | Marches | propreté | | | | B | | | | |
| 409 | Escalier | esc./cuis | Marches | vitrification | | | TB | | | | | sera refaite |
| 410 | Escalier | esc./cuis | Murs | Etat Général | | | | B | | | | |
| 411 | Escalier | esc./cuis | Murs | Plinthes | | | | B | | | | |
| 412 | Escalier | esc./cuis | rampe | Etat Général | | | | B | | | | présence rampe mur de gauche sens de la montée |
| 413 | Escalier | esc./cuis | rampe | vernis | | | | B | | | | |
| 414 | Escalier | | Lustres | Etat Général | | | | B | | | | |
| 415 | Escalier | | Lustres | Fonctionnement/Ampoule | | | | B | | | | |
| 416 | Escalier | | AUTRE | | | N | | | | | | |
| 417 | Escalier | | AUTRE | | | N | | | | | | |
| PHOTOS | Escalier | OUI | | | | | | | | | | |

| n°ITEM | Pièce ou Local | n° élément | élément | Escalier | 401 | C/Nc | NEUF/ TBE | BON Etat | Usure | Mauvais Etat | Foncti | Observations |
|--------|----------------|------------|---------|----------|-----|------|-----------|----------|-------|--------------|--------|--------------|
|--------|----------------|------------|---------|----------|-----|------|-----------|----------|-------|--------------|--------|--------------|



| n°ITEM | Pièce ou Local | n° élément | élément | Salle de bains -WC | 501 | NEUF/ TBE | BON ETAT | Usure | Mauvais Etat | Foncti | Observations |
|--------|--------------------|------------|---------------|------------------------------|-----|-----------|----------|-------|--------------|--------|-------------------------------------|
| 501 | Salle de bains -WC | | Porte | Etat Général | | | B | | | | |
| 502 | Salle de bains -WC | | Porte | Encadrement porte | | | B | | | | |
| 503 | Salle de bains -WC | | Porte | Gonds porte | | | B | | | | |
| 504 | Salle de bains -WC | | Porte | Poignée porte | | | B | | | | |
| 505 | Salle de bains -WC | | Porte | Serrure | | | B | | | | |
| 506 | Salle de bains -WC | | Sol - | Sol - | | | B | | | | |
| 507 | Salle de bains -WC | | Sol - | parquet | N | | | | | | |
| 508 | Salle de bains -WC | | Sol - | Revêtement/dalles plastiques | | | B | | | | |
| 509 | Salle de bains -WC | | Sol - | carrelage | N | | | | | | |
| 510 | Salle de bains -WC | | Murs | Etat Général | | | B | | | | mur à repeindre en blanc près du WC |
| 511 | Salle de bains -WC | | Murs | Plinthes | | | B | | | | |
| 512 | Salle de bains -WC | | Plafond | Etat Général | | | B | | | | |
| 513 | Salle de bains -WC | | Plafond | Corniches-Baguettes/plafond | N | | | | | | |
| 514 | Salle de bains -WC | n°1 | Fenêtre/VELUX | Etat Général | | | B | | | | |
| 515 | Salle de bains -WC | n°1 | Fenêtre/VELUX | Vitre fenêtre | | | B | | | | |
| 516 | Salle de bains -WC | n°1 | Fenêtre/VELUX | Encadrement vitre | | | B | | | | |
| 517 | Salle de bains -WC | n°1 | Fenêtre/VELUX | Encadrement fenêtres1 | | | B | | | | |
| 518 | Salle de bains -WC | n°1 | Fenêtre/VELUX | Poignée/Crémone fenêtre | | | B | | | | |
| 519 | Salle de bains -WC | n°1 | Fenêtre/VELUX | Fonctionnement/FermEtature | | | B | | | | |
| 520 | Salle de bains -WC | n°1 | Fenêtre/VELUX | Volets | | | B | | | | |
| 521 | Salle de bains -WC | n°1 | Fenêtre/VELUX | Caisson volet | | | B | | | | |
| 522 | Salle de bains -WC | n°1 | Fenêtre/VELUX | Fonctionnement | | | B | | | | |
| 523 | Salle de bains -WC | n°2 | Fenêtre/VELUX | Etat Général | N | | | | | | |
| 524 | Salle de bains -WC | n°2 | Fenêtre/VELUX | Vitre fenêtre | N | | | | | | |
| 525 | Salle de bains -WC | n°2 | Fenêtre/VELUX | Encadrement vitre | N | | | | | | |
| 524 | Salle de bains -WC | n°2 | Fenêtre/VELUX | Encadrement fenêtres1 | N | | | | | | |
| 525 | Salle de bains -WC | n°2 | Fenêtre/VELUX | Poignée/Crémone fenêtre | N | | | | | | |
| 526 | Salle de bains -WC | n°2 | Fenêtre/VELUX | Fonctionnement/Fermeture | N | | | | | | |
| 525 | Salle de bains -WC | n°2 | Fenêtre/VELUX | Volets | N | | | | | | |
| 526 | Salle de bains -WC | n°2 | Fenêtre/VELUX | Caisson volet | N | | | | | | |

| n°ITEM | Pièce ou Local | n° élément | élément | Salle de bains -WC | 501 | NEUF/ TBE | BON ETAT | Usure | Mauvais Etat | Foncti | Observations |
|--------|--------------------|---------------|-----------------------|-------------------------------|-----|-----------|----------|-------|--------------|--------|-------------------------|
| 527 | Salle de bains -WC | n°2 | Fenêtre/VELUX | Fonctionnement Volet | N | | | | | | |
| 528 | Salle de bains -WC | | Murs | Murs | | | B | | | | |
| 529 | Salle de bains -WC | | Murs | plinthe /corniches | | | B | | | | |
| 530 | Salle de bains -WC | | Murs | Vitre | N | | | | | | |
| 531 | Salle de bains -WC | | Prises électriques | Etat Général | | | B | | | | |
| 532 | Salle de bains -WC | | Prises électriques | Fonctionnement | | | B | | | | |
| 533 | Salle de bains -WC | | Prises électriques | Conduites électriques | N | | | | | | |
| 534 | Salle de bains -WC | | Prises électriques | logette électrique | | | B | | | | |
| 535 | Salle de bains -WC | | Radiateur | Etat Général | N | | | | | | |
| 536 | Salle de bains -WC | | Radiateur | Fonctionnement | N | | | | | | |
| 537 | Salle de bains -WC | plafonnier | Lustres | Etat Général | | | B | | | | |
| 538 | Salle de bains -WC | plafonnier | Lustres | Fonctionnement/Ampoule | | | B | | | | |
| 539 | Salle de bains -WC | miroir lavabo | Appliques Mur | Etat Général | | | B | | | | |
| 540 | Salle de bains -WC | miroir lavabo | Appliques Mur | Fonctionnement/Ampoule | | | B | | | | |
| 541 | Salle de bains -WC | | Radiateur/sèche serv. | Etat Général | | Neuf | | | | | |
| 542 | Salle de bains -WC | | Radiateur/sèche serv. | Fonctionnement | | Neuf | | | | | |
| 543 | Salle de bains -WC | | Radiateur/sèche serv. | Robinet radiateur | | Neuf | | | | | |
| 544 | Salle de bains -WC | | Radiateur/sèche serv. | étanchéité plomberie | | Neuf | | | | | |
| 545 | Salle de bains -WC | | Placard | Etat Général | N | | | | | | |
| 546 | Salle de bains -WC | | Placard | Présence État des étagères | N | | | | | | |
| 547 | Salle de bains -WC | | Placard | Fonctionnement/Fermeture fen2 | N | | | | | | |
| 548 | Salle de bains -WC | | cuvette wc | émail ou inox Etat Général | | | B | | | | |
| 549 | Salle de bains -WC | | cuvette wc | Abattant WC/fixation/ fonct | | | B | | | | |
| 550 | Salle de bains -WC | | cuvette wc | Raccordement canalisation | | | B | | | | |
| 551 | Salle de bains -WC | | cuvette wc | Réservoir et chasse d'eau | | | B | | | | |
| 552 | Salle de bains -WC | | cuvette wc | Fonctionnement/Fermeture fen2 | | | B | | | | |
| 553 | Salle de bains -WC | | cuvette wc | Étanchéité Robinets/plomberie | | | B | | | | |
| 554 | Salle de bains -WC | | cuvette wc | Robinet chasse d'eau | | | B | | | | |
| 555 | Salle de bains -WC | cuvette wc | Balai WC | présence et État | | Neuf | | | | | dans son support chromé |
| 556 | Salle de bains -WC | cuvette wc | Balai WC | Fonctionnement | | Neuf | | | | | |

| n°ITEM | Pièce ou Local | n° élément | élément | Salle de bains -WC | 501 | NEUF/ TBE | BON ETAT | Usure | Mauvais Etat | Foncti | Observations |
|--------|--------------------|------------|-----------|--|-----|-----------|----------|-------|--------------|--------|--------------|
| 557 | Salle de bains -WC | | Lavabo | émail ou inox Etat Général | | | B | | | | |
| 558 | Salle de bains -WC | | Lavabo | Raccordement canalisation | | | B | | | | |
| 559 | Salle de bains -WC | | Lavabo | Faïences au-dessus lavabo | N | | | | | | |
| 560 | Salle de bains -WC | | Lavabo | Fixation lavabo | | | B | | | | |
| 561 | Salle de bains -WC | | Lavabo | Bonde lavabo | | | B | | | | |
| 562 | Salle de bains -WC | | Lavabo | accessoires(soupape chaînette etc...) | | | B | | | | |
| 563 | Salle de bains -WC | | Lavabo | Miroir/Vitre | | | B | | | | |
| 564 | Salle de bains -WC | | Lavabo | Projecteur Lumineux Ampoules | | | B | | | | |
| 565 | Salle de bains -WC | | Lavabo | Robinets simples - mélangeurs | | | B | | | | |
| 566 | Salle de bains -WC | | Lavabo | Étanchéité Robinets | | | B | | | | |
| 567 | Salle de bains -WC | | Lavabo | Écoulements E chaude/froide | | | B | | | | |
| 568 | Salle de bains -WC | | Lavabo | Étanchéité tuyaux Vidange | | | B | | | | |
| 569 | Salle de bains -WC | | Lavabo | Présence et État des étagères | | | B | | | | |
| 570 | Salle de bains -WC | | Lavabo | Joint de Plomberie | N | | | | | | |
| 571 | Salle de bains -WC | Lavabo | Placard | Etat Général | | | B | | | | |
| 572 | Salle de bains -WC | Lavabo | Placard | Présence 1 étagère | | | B | | | | |
| 573 | Salle de bains -WC | Lavabo | Placard | Fonctionnement | | | B | | | | |
| 574 | Salle de bains -WC | | aération | Grille aérateur/propreté | | TB | | | | | |
| 575 | Salle de bains -WC | | aération | Fonctionnement aération | | TB | | | | | |
| 576 | Salle de bains -WC | | Bidet | émail ou inox Etat Général | N | | | | | | |
| 577 | Salle de bains -WC | | Bidet | Robinets bidet | N | | | | | | |
| 578 | Salle de bains -WC | | Baignoire | émail ou inox Etat Général | N | | | | | | |
| 579 | Salle de bains -WC | | Baignoire | Carrelage au-dessus bain | N | | | | | | |
| 580 | Salle de bains -WC | | Baignoire | Joint de Plomberie/sanitaire | N | | | | | | |
| 581 | Salle de bains -WC | | Baignoire | Regard de visite - bonde | N | | | | | | |
| 582 | Salle de bains -WC | | Baignoire | Robinets simples - mélangeurs | N | | | | | | |
| 583 | Salle de bains -WC | | Baignoire | Étanchéité Robinets | N | | | | | | |
| 584 | Salle de bains -WC | | Baignoire | Écoulements E chaude/froide | N | | | | | | |
| 585 | Salle de bains -WC | | Baignoire | Étanchéité tuyaux Vidange | N | | | | | | |

| n°ITEM | Pièce ou Local | n° élément | élément | Salle de bains -WC | 501 | NEUF/ TBE | BON ETAT | Usure | Mauvais Etat | Foncti | Observations |
|--------|--------------------|------------|-----------------|--------------------------------|-----|-----------|----------|-------|--------------|--------|--------------|
| 586 | Salle de bains -WC | | douche | Bac émail ou inox Etat Général | | | B | | | | à installer |
| 587 | Salle de bains -WC | | douche | Carrelage au-dessus bain | | | B | | | | |
| 588 | Salle de bains -WC | | douche | Joint de Plomberie/sanitaire | | | B | | | | |
| 589 | Salle de bains -WC | | douche | Robinets simples - mélangeurs | | | B | | | | |
| 590 | Salle de bains -WC | | douche | acessoire Flexible fixation | | Neuf | | | | | |
| 591 | Salle de bains -WC | | douche | support mural douchette | | | B | | | | |
| 591 | Salle de bains -WC | | douche | Étanchéité Robinets | | | B | | | | |
| 592 | Salle de bains -WC | | douche | Écoulements E chaude/froide | | | B | | | | |
| 593 | Salle de bains -WC | | douche | Étanchéité tuyaux Vidange | | | B | | | | |
| 594 | Salle de bains -WC | | Chauffe-eau sdb | gaz - électrique | | N | | | | | |
| 595 | Salle de bains -WC | | Chauffe-eau sdb | entretien | | N | | | | | |
| 596 | Salle de bains -WC | | AUTRE | AUTRE | | N | | | | | |
| 597 | Salle de bains -WC | | AUTRE | AUTRE | | N | | | | | |
| PHOTOS | Salle de bains -WC | OUI | | | | | | | | | |

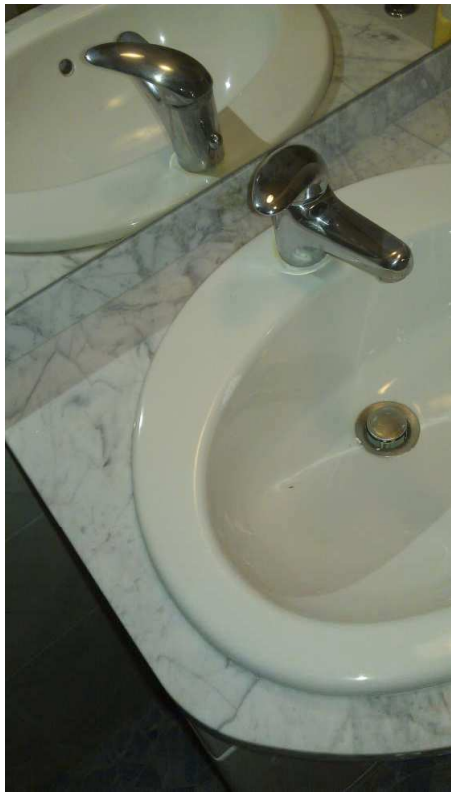
| n°ITEM | Pièce ou Local | n° élément | élément | Salle de bains -WC | | | | | | Observations |
|--------|----------------|------------|---------|--------------------|-----------|----------|-------|--------------|--------|--------------|
| | | | | 501 | NEUF/ TBE | BON ETAT | Usure | Mauvais Etat | Foncti | |



| n°ITEM | Pièce ou Local | n° élément | élément | Salle de bains -WC | 501 | NEUF/ TBE | BON ETAT | Usure | Mauvais Etat | Foncti | Observations |
|--------|----------------|------------|---------|--------------------|-----|-----------|----------|-------|--------------|--------|--------------|
|--------|----------------|------------|---------|--------------------|-----|-----------|----------|-------|--------------|--------|--------------|



| n°ITEM | Pièce ou Local | n° élément | élément | Salle de bains -WC | 501 | NEUF/ TBE | BON ETAT | Usure | Mauvais Etat | Foncti | Observations |
|--------|----------------|------------|---------|--------------------|-----|-----------|----------|-------|--------------|--------|--------------|
|--------|----------------|------------|---------|--------------------|-----|-----------|----------|-------|--------------|--------|--------------|

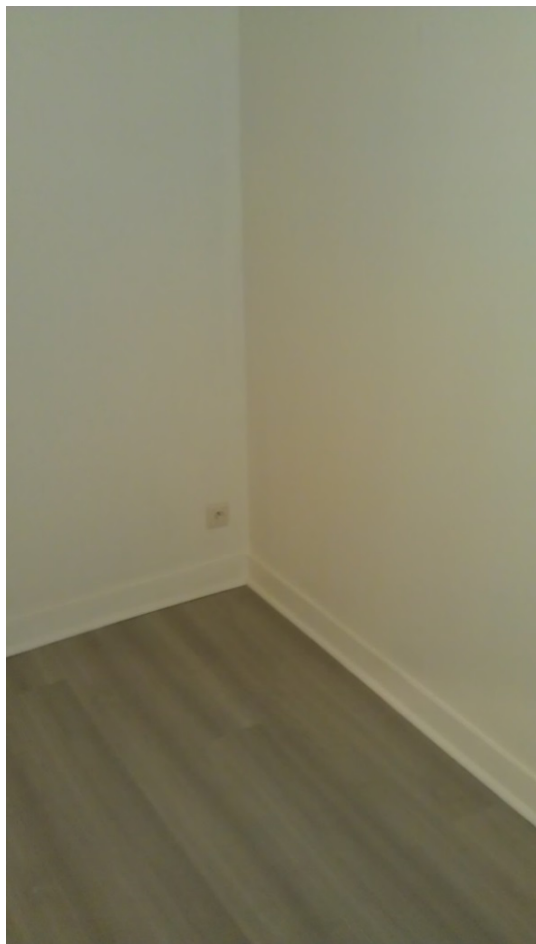


| n°ITEM | Pièce ou Local | n° élément | élément | Salle de bains -WC | 501 | NEUF/ TBE | BON EtAT | Usure | Mauvais Etat | Foncti | Observations |
|--------|----------------|------------|---------|--------------------|-----|-----------|----------|-------|--------------|--------|--------------|
| | | | | | | | | | | | |

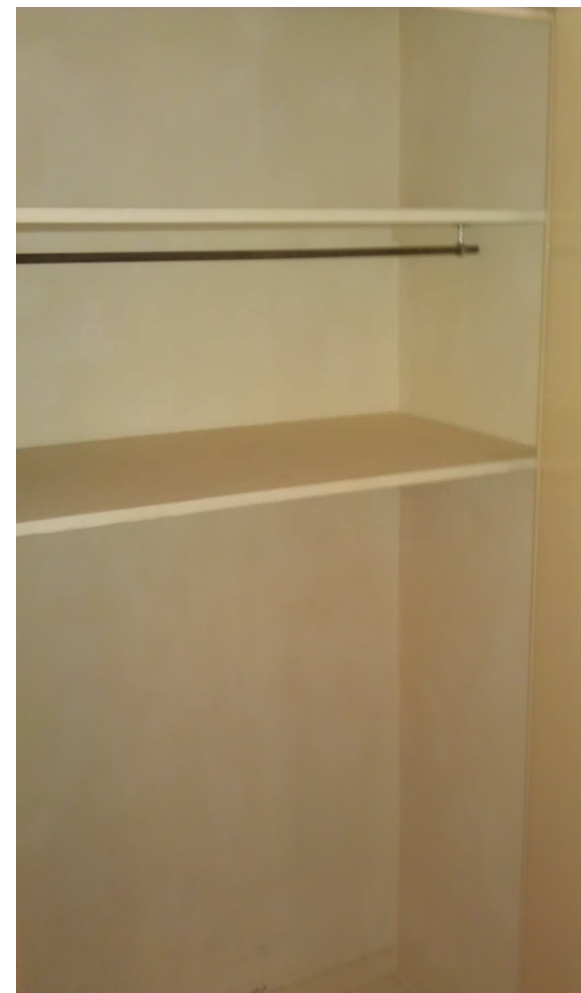


| n°ITEM | Pièce ou Local | n° élément | élément | Chambre1 | 701 | C/Nc | NEUF/ TBE | BON ETAT | Usure | Mauvais Etat | Foncti | Observations |
|--------|----------------|------------|--------------------|-----------------------------|-----|------|-----------|----------|-------|--------------|--------|---------------------------------|
| 724 | Chambre1 | n°2 | Fenêtre | Caisson volet | | N | | | | | | |
| 725 | Chambre1 | n°2 | Fenêtre | Fonctionnement | | N | | | | | | |
| 726 | Chambre1 | | Prises électriques | Etat Général | | | | B | | | | |
| 727 | Chambre1 | | Prises électriques | Fonctionnement | | | | B | | | | |
| 728 | Chambre1 | | Prises électriques | Conduites électriques | | N | | | | | | |
| 729 | Chambre1 | | Prises électriques | prise TV/ téléphone | | | | B | | | | |
| 730 | Chambre1 | | Radiateurs | Etat Général | | | | B | | | | |
| 731 | Chambre1 | | Radiateurs | Fonctionnement | | | | B | | | | |
| 732 | Chambre1 | | Lustres | Etat Général | | | | B | | | | |
| 733 | Chambre1 | | Lustres | Fonctionnement/Ampoule | | | | B | | | | |
| 734 | Chambre1 | | Placard | Etat Général | | N | | B | | | | |
| 735 | Chambre1 | | Placard | Présence/ État des étagères | | N | | B | | | | 2 étagères 1 pendrie + 1étagère |
| 736 | Chambre1 | | AUTRE | | | N | | | | | | |
| 737 | Chambre1 | | AUTRE | | | N | | | | | | |
| PHOTOS | Chambre1 | | | | | | | | | | | |

| n°ITEM | Pièce ou Local | n° élément | élément | Chambre1 | 701 | C/Nc | NEUF/ TBE | BON ETAT | Usure | Mauvais Etat | Foncti | Observations |
|--------|----------------|------------|---------|----------|-----|------|-----------|----------|-------|--------------|--------|--------------|
|--------|----------------|------------|---------|----------|-----|------|-----------|----------|-------|--------------|--------|--------------|



| n°ITEM | Pièce ou Local | n° élément | élément | Chambre1 | 701 | C/Nc | NEUF/ TBE | BON Etat | Usure | Mauvais Etat | Foncti | Observations |
|--------|----------------|------------|---------|----------|-----|------|-----------|----------|-------|--------------|--------|--------------|
|--------|----------------|------------|---------|----------|-----|------|-----------|----------|-------|--------------|--------|--------------|



| n° ITEM | Pièce ou Local | n° élément | élément | Chambre2 | 801 | C/Nc | NEUF/ TBE | BON EtAT | Usure | Mauvais Etat | Foncti | Observations |
|------------|----------------|---------------|--------------|--------------------------------------|-----|------|-----------|----------|-------|--------------|--------|---|
| 801 | Chambre2 | | Porte | Etat Général | | N | | | | | | |
| 802 | Chambre2 | | Porte | Encadrement porte | | N | | | | | | |
| 803 | Chambre2 | | Porte | Poignée porte | | N | | | | | | |
| 804 | Chambre2 | | Porte | Serrure | | N | | | | | | |
| 803 | Chambre2 | | Porte | présence plaques protection/propreté | | N | | | | | | |
| 804 | Chambre2 | | Porte | présence cale-porte | | N | | | | | | |
| 805 | Chambre2 | | Porte | vitres | | N | | | | | | |
| 806 | Chambre2 | | Sol - | Etat Général | | | | B | | | | |
| 807 | Chambre2 | | Sol - | parquet | | | | B | | | | |
| 808 | Chambre2 | | Sol - | dalles plastiques/carrelage | | N | | | | | | |
| 809 | Chambre2 | | Sol - | Accès grenier | | | | | U | | | plaque CTBX plate-forme d'accès à changer |
| 810 | Chambre2 | | Sol - | parquet | | | | B | | | | |
| 811 | Chambre2 | | Sol - | plaques au grenier | | N | | | | | | plaque CTBX seront remises au locataire pour le Grenier |
| 809 | Chambre2 | | Murs | Etat Général | | | | B | | | | |
| 810 | Chambre2 | | Murs | Plinthes | | | | B | | | | |
| 810 | Chambre2 | | Murs | Papier peint Accès grenier | | | | | U | | | défraîchi |
| 811 | Chambre2 | | Bibliothèque | Etat Général | | | | B | | | | |
| 812 | Chambre2 | 0 | Bibliothèque | Fonctionnement portes | | | | B | | | | |
| 813 | Chambre2 | | Bibliothèque | Présence État des étagères | | | | B | | | | 1 étagère |
| 814 | Chambre2 | | Bibliothèque | lustre | | | | B | | | | présence d'un sucre |
| 815 | Chambre2 | | Bibliothèque | Fonctionnement/Ampoule | | N | | | | | | |
| 816 | Chambre2 | | Plafond | Etat Général | | | | B | | | | |
| 817 | Chambre2 | | Plafond | Corniches-Baguettes/plafond | | | | B | | | | |
| 818 | Chambre2 | n°1 | Fenêtre | Etat Général | | N | | | | | | |
| 819 | Chambre2 | n°1 | Fenêtre | Encadrement fenêtres | | N | | | | | | |
| 820 | Chambre2 | n°1 | Fenêtre | Vitre fenêtre | | N | | | | | | |
| 821 | Chambre2 | n°1 | Fenêtre | Encadrement vitre | | N | | | | | | |
| 822 | Chambre2 | n°1 | Fenêtre | Volets | | N | | | | | | |
| 823 | Chambre2 | n°1 | Fenêtre | Caisson volet | | N | | | | | | |
| 824 | Chambre2 | n°1 | Fenêtre | Fonctionnement | | N | | | | | | |

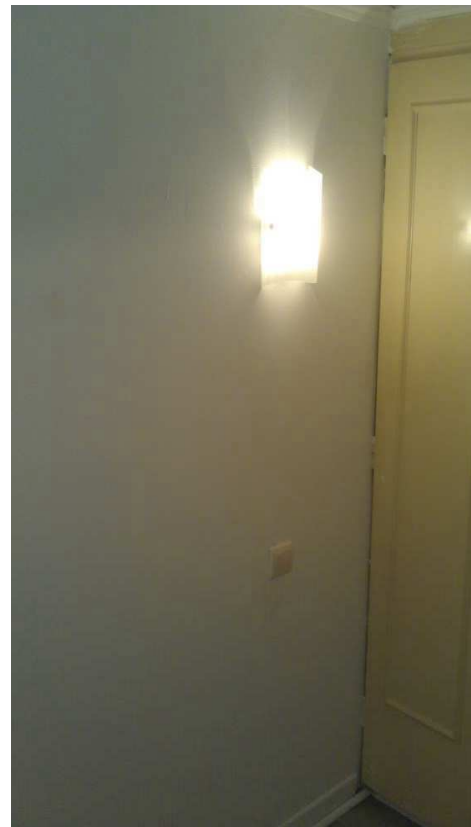
| n° ITEM | Pièce ou Local | n° élément | élément | Chambre2 | 801 | C/Nc | NEUF/ TBE | BON EtAT | Usure | Mauvais Etat | Foncti | Observations |
|------------|----------------|---------------|--------------------|----------------------------|-----|------|-----------|----------|-------|--------------|--------|---------------------------------|
| 825 | Chambre2 | n°1 | Fenêtre | Poignée/Crémone fenêtre | | N | | | | | | |
| 826 | Chambre2 | n°1 | Fenêtre | Fonctionnement/FermEtature | | N | | | | | | |
| 827 | Chambre2 | n°2 | Fenêtre | Etat Général | | N | | | | | | |
| 828 | Chambre2 | n°2 | Fenêtre | Encadrement fenêtres1 | | N | | | | | | |
| 829 | Chambre2 | n°2 | Fenêtre | Poignée/Serrure fenêtre1 | | N | | | | | | |
| 830 | Chambre2 | n°2 | Fenêtre | Fonctionnement/FermEtature | | N | | | | | | |
| 831 | Chambre2 | | Prises électriques | Etat Général | | | | B | | | | |
| 832 | Chambre2 | | Prises électriques | Fonctionnement | | | | B | | | | |
| 833 | Chambre2 | | Prises électriques | Conduites électriques | | N | | | | | | |
| 834 | Chambre2 | | Prises électriques | prise TV | | N | | | | | | |
| 835 | Chambre2 | | Radiateurs | Etat Général | | | | B | | | | |
| 836 | Chambre2 | | Radiateurs | Fonctionnement | | | | B | | | | |
| 837 | Chambre2 | | Détecteur Fumées | Etat Général | | | | B | | | | |
| 838 | Chambre2 | | Détecteur Fumées | Fonctionnement/Ampoule | | | | B | | | | |
| 839 | Chambre2 | central | Lustres | Etat Général | | | | B | | | | |
| 840 | Chambre2 | central | Lustres | Fonctionnement/Ampoule | | | | B | | | | |
| 841 | Chambre2 | applique | Lustres | appliques murales | | | | B | | | | |
| 842 | Chambre2 | applique | Lustres | Fonctionnement/Ampoule | | | | B | | | | |
| 843 | Chambre2 | grenier | Lustres | Etat Général | | | | B | | | | |
| 844 | Chambre2 | grenier | Lustres | Fonctionnement/Ampoule | | | | B | | | | |
| 845 | Chambre2 | grenier | Prises électriques | Prises électriques | | | | B | | | | 1 prise/interrupteur mural |
| 846 | Chambre2 | grenier | Prises électriques | Conduites électriques | | | | B | | | | rallonge de branchement lumière |
| 847 | Chambre2 | grenier | penderie | penderie | | | | B | | | | |
| 841 | Chambre2 | Gauche | Placard | Etat Général | | | | B | | | | |
| 842 | Chambre2 | Gauche | Placard | Présence État des étagères | | | | B | | | | 5 étagères |
| 843 | Chambre2 | Droite | Placard | Etat Général | | | | B | | | | |
| 844 | Chambre2 | Droite | Placard | Présence État des étagères | | | | B | | | | 5 étagères |
| 845 | Chambre2 | | AUTRE | | | N | | | | | | |
| 846 | Chambre2 | | AUTRE | | | N | | | | | | |

PHOTOS

Chambre2

Oui

| n° ITEM | Pièce ou Local | n° élément | élément | Chambre2 | 801 | C/Nc | NEUF/ TBE | BON EtAT | Usure | Mauvais Etat | Foncti | Observations |
|------------|----------------|---------------|---------|----------|-----|------|-----------|----------|-------|--------------|--------|--------------|
|------------|----------------|---------------|---------|----------|-----|------|-----------|----------|-------|--------------|--------|--------------|



| n° ITEM | Pièce ou Local | n° élément | élément | Chambre2 | 801 | C/Nc | NEUF/ TBE | BON EtAT | Usure | Mauvais Etat | Foncti | Observations |
|------------|----------------|---------------|---------|----------|-----|------|-----------|----------|-------|--------------|--------|--------------|
|------------|----------------|---------------|---------|----------|-----|------|-----------|----------|-------|--------------|--------|--------------|



| n°ITEM | Pièce ou Local | n° élément | élément | Cave | 901 | C/Nc | NEUF/ TBE | BON EtAT | Usure | Mauvais Etat | Foncti | Observations |
|--------|----------------|------------|--------------------|-----------------------------------|-----|------|-----------|----------|-------|--------------|--------|---|
| 901 | Cave | porte cave | Porte | Etat Général | | | | | U | | | |
| 902 | Cave | porte cave | Porte | plaque de protection | | | | B | | | | |
| 903 | Cave | porte cave | Porte | dalle tapiflex | | | | | U | | | une dalle est éclatée à faire réparer |
| 904 | Cave | porte cave | Porte | Encadrement porte | | | | | U | | | les gonds sont abimés/délogés à faire réparer |
| 905 | Cave | porte cave | Porte | Poignée porte | | | | B | | | | |
| 906 | Cave | porte cave | Porte | Serrure | | N | | | | | | |
| 907 | Cave | porte cave | Porte | vitres | | N | | | | | | |
| 908 | Cave | | escalier | Etat Général | | | | B | | | | |
| 909 | Cave | | escalier | marches | | | | B | | | | |
| 910 | Cave | | Sol - | Etat Général | | | | B | | | | |
| 911 | Cave | | Sol - | propreté | | | | B | | | | |
| 912 | Cave | | Sol - | Dalles grilles plastiques/Gravier | | | | B | | | | |
| 913 | Cave | | Murs | Etat Général | | | | B | | | | |
| 914 | Cave | | Murs | Plinthes | | | | B | | | | |
| 915 | Cave | | Plafond | Etat Général | | | | B | | | | |
| 916 | Cave | | Plafond | revêtement | | | | B | | | | |
| 917 | Cave | n°1 | Fenêtre | Encadrement fenêtres | | N | | | | | | |
| 918 | Cave | n°1 | Fenêtre | Vitre fenêtre | | N | | | | | | |
| 919 | Cave | n°1 | Fenêtre | Encadrement vitre | | N | | | | | | |
| 920 | Cave | n°1 | Fenêtre | Crémone | | N | | | | | | |
| 921 | Cave | n°1 | Fenêtre | Poignée crémone | | N | | | | | | |
| 922 | Cave | n°1 | Fenêtre | Volets | | N | | | | | | |
| 923 | Cave | n°1 | Fenêtre | Caisson volet | | N | | | | | | |
| 924 | Cave | n°1 | Fenêtre | Poignée/Serrure fenêtre | | N | | | | | | |
| 925 | Cave | n°1 | Fenêtre | Fonctionnement/Fermeture | | N | | | | | | |
| 926 | Cave | n°1 | Fenêtre | Volets | | N | | | | | | |
| 927 | Cave | n°2 | Fenêtre | Etat Général | | N | | | | | | |
| 928 | Cave | | Prises électriques | Etat Général | | | | B | | | | |
| 929 | Cave | | Prises électriques | Fonctionnement | | | | B | | | | |
| 930 | Cave | | Prises électriques | interrupt/Conduites électriques | | | | B | | | | |
| 931 | Cave | | Radiateurs | Etat Général | | N | | | | | | |

| n°ITEM | Pièce ou Local | n° élément | élément | Cave | 901 | C/Nc | NEUF/ TBE | BON EtAT | Usure | Mauvais Etat | Foncti | Observations |
|--------|----------------|------------|------------|----------------------------|-----|------|-----------|----------|-------|--------------|--------|--------------|
| 932 | Cave | | Radiateurs | Fonctionnement | | N | | | | | | |
| 933 | Cave | | Lustres | Etat Général/tube néon/ | | | | B | | | | |
| 934 | Cave | | Lustres | Fonctionnement/Ampoule | | | | B | | | | |
| 935 | Cave | Droite | Etagère | Etat Général | | | | B | | | | |
| 936 | Cave | Droite | Etagère | Présence État des étagères | | | | B | | | | |
| 937 | Cave | Droite | Etagère | propreté | | | | B | | | | |
| 938 | Cave | | AUTRE | | | N | | | | | | |
| 939 | Cave | | AUTRE | | | N | | | | | | |
| PHOTOS | Cave | néant | | | | | | | | | | |